

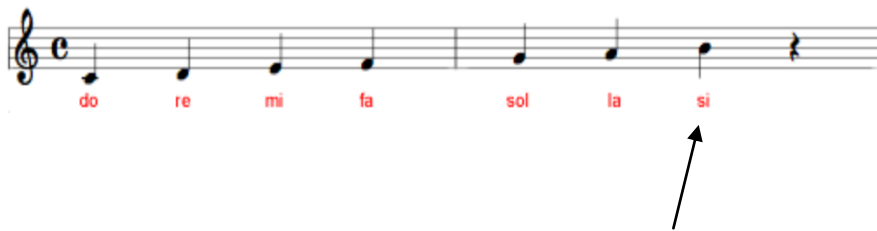
UN PO' DI ENIGMISTICA MANZONIANA ...

REBUS N. 1 (5, 2, 5)

Cosa si disse in paese quando Renzo e Lucia si ritrovarono? ".....!"



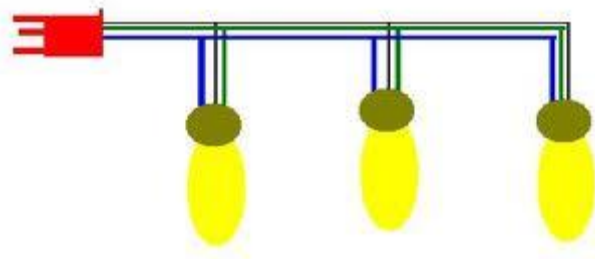
NZO



REBUS N. 2 (5, 5)

A quale personaggio attribuiresti le parole di questo rebus?

B



A

INDOVINELLI

- 1) Parla tanto e parla poco
a casa sua e in qualsiasi loco,
svela segreti e tanti pensieri
di domani, di oggi e di ieri.
Chi è?

- 2) Sembra un corvo o una gazza,
un cavallo di gran razza;
sempre vestita tutta di nero
è anche lussuosa, ad onor del vero!
I suoi occhi riescono a parlare
e il suo cuore non è del tutto dedito all'altare.
Ha sofferto e non poco
e adesso il suo carattere brucia come il fuoco!
Chi è?

- 3) Vento di qua e vento di là,
buio, tempesta, chi bussa? Chissà!
Sento dei passi avvicinarsi a me
forse è un cattivo, vestito da lacchè!
Viene a prendermi e a portarmi via,
aiuto, mamma!, è diventata una mania!
Perché tutti non mi lascian in pace,
oh guarda, era un ragnetto e non un rapace!
Chi è?

- 4) Sento le spade
più forti e men rade;
vedo purtroppo sangue dappertutto
sento anche tristemente un lutto.
Vedo un uomo con un abito addosso,
ne vedo il capo chino e le mani sporche di rosso.
Le lava e le strofina fino alla consumazione,
ma l'animo non è pulito alla perfezione.
Sono passati degli anni da quel triste dì
e lui adesso fa del bene da lì fino a qui.
Chi è?

CRUCIVERBA

Risolvi il cruciverba, le parti evidenziate ti daranno il nome di uno dei protagonisti de *I Promessi sposi*.

1		2	3	4		5		
		2						6
3	7					4	8	
5				6	9			
	7		10		8			
9			10					

Orizzontali: 1. Il palazzo del re - 2. Preposizione semplice - 3. Colpevole, malvagia - 4. Non tuo, né suo - 5. Vecchio in inglese - 6. Lettino pensile in rete o tela che si sospende tra due alberi o due pali - 7. La seconda persona singolare del presente indicativo del verbo *fare* - 8. European Commission - 9. Sigla di Torino - 10. Non sano.

Verticali: 1. Grossa candela di uso liturgico e votivo - 2. La usava il cavaliere per duellare e combattere - 3. Pronome personale - 4. Ripida, scoscesa - 5. Lento come una ... - 6. Rumore forte - 7. Folletto buono che abita le foreste - 8. Istituto Comprensivo - 9. Il nome dell'attore Gibson - 10. 999 in numero romano.

Soluzione

PUZZLE

Cerca le parole, le lettere restanti ti diranno che *I Promessi sposi* sono un

.....

I	F	R	A	G	I	O	N	E	L
N	O	E	O	R	P	E	S	T	E
N	I	O	D	D	I	O	G	E	G
O	N	B	M	E	R	A	O	R	G
M	O	N	B	A	S	I	R	O	I
I	T	E	Z	I	E	N	G	L	B
N	B	O	O	S	O	C	O	O	O
A	S	I	E	T	E	O	N	D	R
T	Z	N	R	C	I	C	Z	P	R
O	G	M	I	L	A	N	O	A	O
A	O	L	U	C	I	A	L	U	M
O	I	M	O	N	A	C	A	R	E
A	S	V	E	N	T	U	R	A	O

- Agnese
- Bebè
- Borromeo
- Cecilia
- Dio
- Dolore
- Don
- Fede
- - Gorgonzola
- Innominato
- Leggi
- Lucia

- Milano
- Monaca
- Nibbio
- Paura
- Peste
- Ragione
- Risa
- Rodrigo
- Sventura
- Tonio
- Zio

CRUCIVERBA

Risolvi il cruciverba, poi metti in ordine le parti evidenziate, ti indicheranno la qualità mancante nel carattere di don Abbondio.

1	1	2	3	4	5	6	
	2						
3			4				
5		7			6		
				7			
	8						
9					10		10
11				11			
12				13			

Orizzontali: 1. Colui che cercò di impedire il matrimonio tra Renzo e Lucia - 2. Sostantivo di traforare - 3. Extra Terrestre - 4. Anfibia di acqua lacustre - 5. Facciamo una ... ricordo? - 6. Le consonanti in ditale - 7. Palla in rete - 8. Le vocali in famosa - 9. Lo sono le braccia e le gambe - 10. Le prime tre lettere dell'alfabeto - 11. Formato di file musicali - 12. Miao senza la M - 13. Pronome personale terza persona singolare.

Verticali: 1. Due per quattro - 2. Dottore abbreviato - 3. Più unico che ... - 4. Indian Football Association - 5. Tipica imbarcazione turistica di Venezia - 6. Pesce d'acqua salata - 7. Passo del cavallo - 8. Grande ed elegante strumento musicale a corde - 9. Seconda persona singolare del presente indicativo del verbo *amare* - 10. Croce Rossa Italiana - 11. Le vocali in pepe.

Soluzione

PUZZLE

Cerca le parole, le lettere restanti ti daranno il titolo della prima tragedia scritta da Alessandro Manzoni nel 1816.

.....

A	I	L	C	C	O	L	P	A	F	E	D	E	O
U	F	P	A	U	R	A	R	A	G	I	O	N	E
D	E	O	O	N	O	R	E	L	C	U	N	T	O
A	L	N	N	A	T	R	P	E	E	E	M	B	N
C	I	O	D	M	A	O	O	I	C	A	A	E	E
I	C	D	O	A	M	G	T	A	R	R	L	L	S
A	I	R	U	F	O	A	E	R	E	A	A	T	T
M	T	E	S	O	R	N	N	A	O	R	T	A	A
E	A	P	U	R	E	Z	Z	A	D	I	T	G	T
L	E	T	I	Z	I	A	A	N	I	T	I	O	N
L	C	O	D	A	R	D	I	A	O	A	A	A	O

- Amore
- Arroganza
- Audacia
- Beltà
- Codardia
- Colpa
- Fama
- Fede
- Felicità
- Forza
- Furia
- Lealtà
- Letizia
- Malattia
- Morte
- Odio
- Onestà
- Onore
- Onta
- Pace
- Paura
- Perdono
- Prepotenza
- Purezza
- Ragione
- Rarità
- Reo
- Tesor
- Unto